

**АДМИНИСТРАЦИЯ МУНИЦИПАЛЬНОГО ОБРАЗОВАНИЯ  
«СЕЛЬСКОЕ ПОСЕЛЕНИЕ ТАМБОВСКИЙ СЕЛЬСОВЕТ  
ХАРАБАЛИНСКОГО МУНИЦИПАЛЬНОГО РАЙОНА  
АСТРАХАНСКОЙ ОБЛАСТИ»**

**ПОСТАНОВЛЕНИЕ**

03.10.2015 г. № 85 -П

с.Тамбовка

**О присвоении адреса**

В соответствии с Федеральным законом от 28.12.2014 № 443-ФЗ «О Федеральной информационной адресной системе и о внесении изменений в Федеральный закон от 06.10.2003 № 131-ФЗ «Об общих принципах организации местного самоуправления в Российской Федерации», Постановления Правительства РФ от 19.11.2014 г. № 1221 «Об утверждении Правил присвоения, изменения и аннулирования адресов», на основании Приказа Минфина России от 05.11.2015 № 171 -н «Об утверждении Перечня элементов планировочной структуры, элементов улично - дорожной сети, элементов объектов адресации, типов зданий (сооружений), помещений, используемых в качестве реквизитов адреса, и Правил сокращенного наименования адресообразующих элементов

Администрация муниципального образования «Сельское поселение Тамбовский сельсовет Харабалинского муниципального района Астраханской области»

**ПОСТАНОВЛЯЕТ:**

1.Присвоить земельному участку, расположенному на территории муниципального образования «Тамбовский сельсовет», следующий адрес:  
Российская Федерация, Астраханская область, муниципальный район Харабалинский, сельское поселение Тамбовский сельсовет, село Тамбовка, улица Толстикова, з/у 24.

2. Разместить сведения о присвоении адресов в Государственном адресном реестре.

3. Настоящее постановление вступает в силу со дня его подписания.

Глава муниципального образования  
«Тамбовский сельсовет»



А.Б.Харасаев

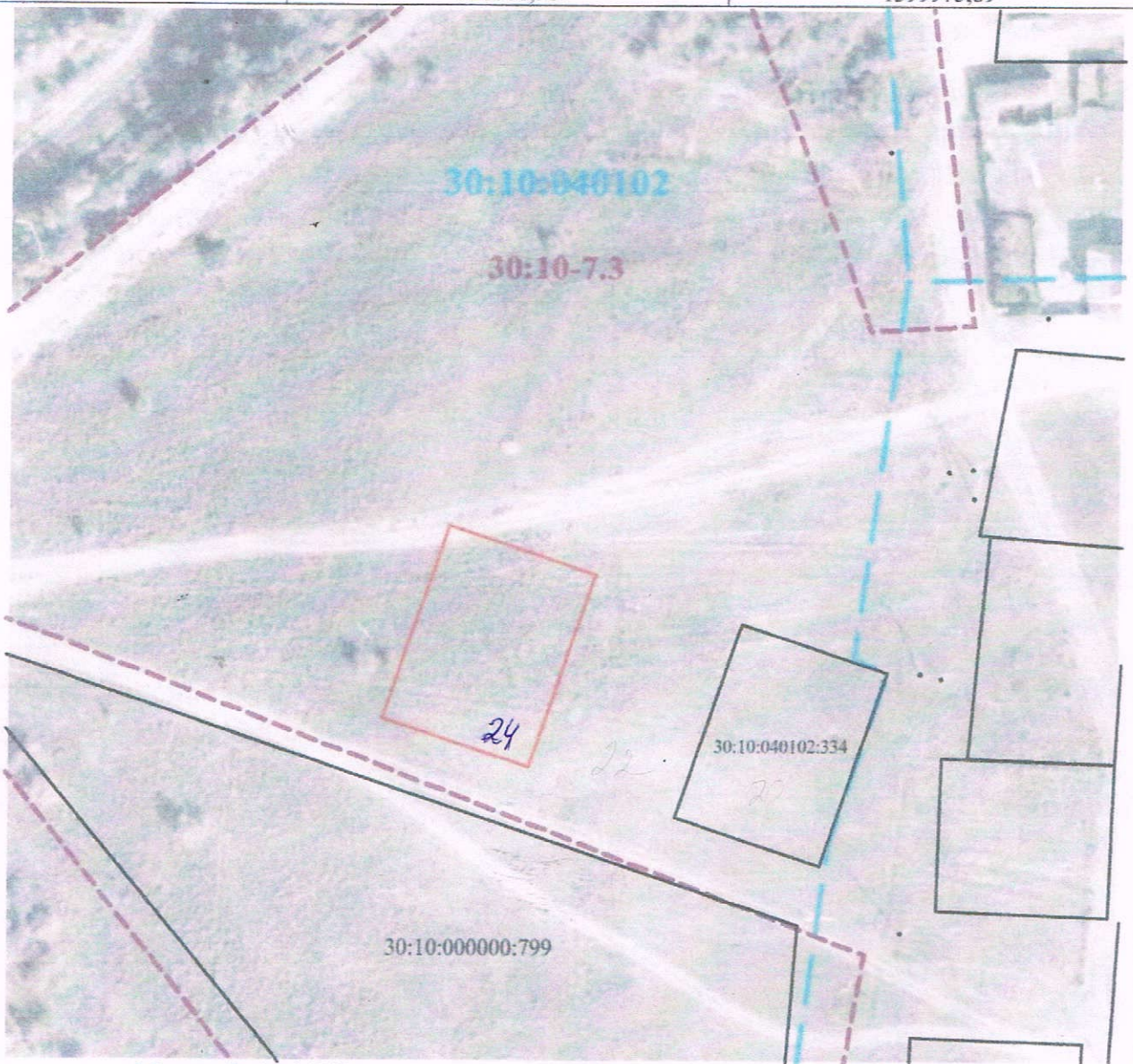
**УТВЕРЖДЕНА**  
 Распоряжением Администрации муниципального образования  
 "Харабалинский муниципальный район Астраханской области"  
 от \_\_\_\_\_ № \_\_\_\_\_

Схема расположения земельного участка или земельных участков на кадастровом плане территории

**Условный номер земельного участка** \_\_\_\_\_  
 (указывается в случае, если предусматривается образование двух и более земельных участков)

**Площадь земельного участка** 1200 м<sup>2</sup>  
 (указывается проектная площадь образуемого земельного участка, вычисленная с использованием технологических и программных средств, в том числе размещенных на официальном сайте федерального органа исполнительной власти, уполномоченного Правительством Российской Федерации на осуществление государственного кадастрового учета, государственной регистрации прав, ведение Единого государственного реестра недвижимости и предоставление сведений, содержащихся в Едином государственном реестре недвижимости, в информационно-телекоммуникационной сети "Интернет" (далее - официальный сайт), с округлением до 1 квадратного метра. Указанное значение площади земельного участка может быть уточнено при проведении кадастровых работ не более чем на десять процентов)

Обозначение характерных точек границ	Координаты, м	
	X	Y
1	2	3
н1	528501,98	1399975,89
н2	528492,30	1400004,29
н3	528454,44	1399991,38
н4	528464,13	1399962,98
н1	528501,98	1399975,89



Масштаб 1 : 1 300

Система координат МСК30, зона 1

**Условные обозначения**

- Границы образуемого земельного участка или образуемых земельных участков
- Границы учтенных участков, в том числе исходных участков
- 30:10:040102:334    Обозначение кадастровых номеров земельных участков
- 30:10:040102    Обозначение кадастровых кварталов
- - - - - Границы территориальных зон
- - - - - Границы кадастрового деления
- . - . - Границы муниципальных образований